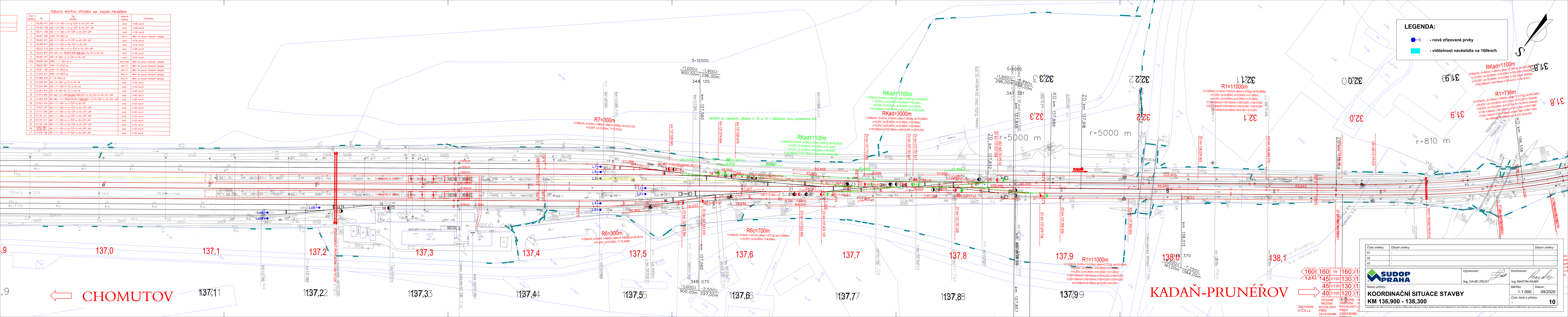


TABULKA NOVÝCH VÝHYBKŮ žst. KADAŇ-PRUNĚŘOV			
Číslo výhybký	km	Typ výhybký	Poznámka
1	136,285 677	J60-1:14-760-1-21-Lp-C2P-b-KS-ZP1-JPP	nová V=80 km/h
2	136,405 308	J60-1:14-760-1-21-Lp-C2P-b-KS-ZP1-JPP	nová V=80 km/h
3	136,411 358	J60-1:11-300-21-PH-C2P-b-KS-ZP1-JPP	nová V=50 km/h
4	136,427 592	J549-1:9-300,L1,d	Mění se pouze číselní výhybký
5	136,492 671	J60-1:11-300-21-PH-C2P-b-KS-ZP1-JPP	nová V=50 km/h
6	136,498 671	J60-1:11-300-21-PH-C2P-b-KS-ZP1-JPP	nová V=50 km/h
7	136,522 219	J60-1:14-760-1-21-Lp-C2P-b-KS-ZP1-JPP	nová V=80 km/h
8	136,543 875	061-060-1:9-300(835,909/468,454)-Pg-C2-b-KS-SK	nová V=50 km/h
9	136,587 467	J60-1:9-300-21-Lp-C2P-b-KS-ZP1-JPP	nová V=50 km/h
10a	136,609 094	CR65-1:11-300-vp-d	stáv.100b
11	136,633 867	J549-1:9-300,P1,d	Mění se pouze číselní výhybký
12	136,661 186	J549-1:9-300,P1,d	Mění se pouze číselní výhybký
13	137,223 957	J549-1:9-300,P1,d	Mění se pouze číselní výhybký
14	137,268 639	J1-1:9-300,L1,d	stáv.15
15	137,529 043	J49-1:9-300-Lp-C2-b-KS-SK	nová V=50 km/h
16	137,543 394	J49-1:11-300-PH-C2-b-KS-SK	nová V=80 km/h
17	137,561 918	J49-1:9-190-PH-C2-b-KS-SK	nová V=50 km/h
18	137,574 894	091-060-1:9-300(760,000/496,252)-21-PH-C2P-b-KS-ZP1-JPP	nová V=80 km/h
19	137,590 879	091-060-1:14-760(259,007/1085,040)-1-21-PH-C2P-b-KS-ZP1-JPP	nová V=80 km/h
20	137,653 450	J60-1:11-300-21-Lp-C2P-b-KS-ZP1-JPP	nová V=50 km/h
21	137,674 197	J60-1:11-300-21-PH-C2P-b-KS-ZP1-JPP	nová V=50 km/h
22	137,712 009	J60-1:11-300-21-PH-C2P-b-KS-ZP1-JPP	nová V=50 km/h
23	137,751 617	J60-1:11-300-21-PH-C2P-b-KS-ZP1-JPP	nová V=50 km/h
24	137,751 617	J60-1:11-300-21-Lp-C2P-b-KS-ZP1-JPP	nová V=50 km/h
25	137,787 226	J60-1:11-300-21-PH-C2P-b-KS-ZP1-JPP	nová V=50 km/h
26	137,836 987	J60-1:11-300-21-Lp-C2P-b-KS-ZP1-JPP	nová V=50 km/h
27	137,878 738	J60-1:11-300-21-PH-C2P-b-KS-ZP1-JPP	nová V=50 km/h



LEGENDA:

- nově zřizované prvky

- viditelnost návěstidla na 160km/h

Číslo změny:

Obsah změny:

Datum změny:

01

-

-

02

-

-

03

-

-

SUDOP

PRAHA

Název přílohy:

KOORDINAČNÍ SITUACE STAVBY

KM 136,900 - 138,300

Vypracoval:

Ing. DAVID ŽRÚST

Kontroloval:

Ing. MARTIN RAIBER

Název přílohy:

1:1 000

Datum:

09/2020

Číslo části a přílohy:

-

10

OKROK 136,900-138,300

137,0

137,1

137,2

137,3

137,4

137,5

137,6

137,7

137,8

137,9

138,0

138,1

CHOMUTOV